



Системы облицовки Тонким керамогрантом



с применением клеев
ОСНОВИТ во влажных помещениях и
бассейнах



Вертикальная укладка

Горизонтальная укладка

- ✓ Внутри помещения
- ✓ На улице
- ✓ Влажные помещения
- ✓ Теплый пол

Отличия материала Aluxe Lamina от обычной плитки с точки зрения облицовочных работ:

- Большой формат
- Легкий вес
- Толщина плит
- Низкое водопоглощение

Размеры (базовые): 600мм x 1200мм / 900мм x 1800мм / 1000мм 3000мм

Вес (справочно) 11,57 кг / 12,34 кг

Толщина плит 4,8мм / 5,00мм / 5,5мм

0.023 %



тонкий 3,5- 5,5 мм



форматный 1800x900 мм
1000x3000 мм



прочный



легкий



Основания для укладки

- ✓ Бетонные
- ✓ Молодой бетон (меньше 3 мес)
- ✓ Оштукатуренные, кирпичные основания
- ✓ Пено-и газо- бетон
- ✓ ГКЛ, ГВЛ, ЦСП
- ✓ Старая плитка
- ✓ Краска, гидроизоляция
- ✓ Фанера, дерево, ДСП (внутри помещений)

Требования к основанию

прочное, жесткое стабильное основание, без трещин, без отслаиваний, чистое, обеспыленное, сухое

!Допуск по перепаду высоты составляет не более 2 мм на 2 м2!

Неровности до 5 мм допускается выравнивать клеевым раствором

!Обязательно использовать ВД грунтовку!





Рекомендации по укладке во влажных помещениях



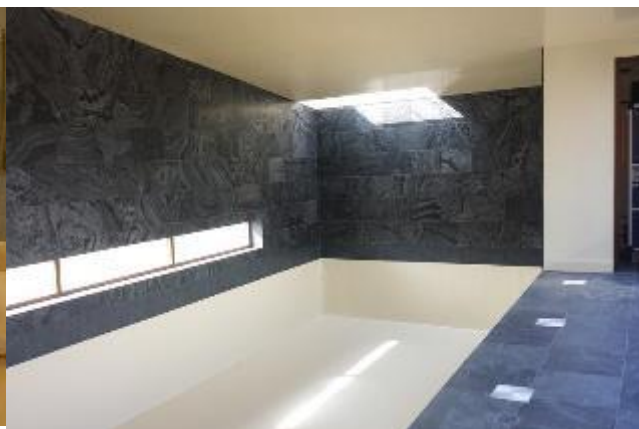
Укладка керамогранита Aluxe Lamina во влажных помещениях проводится с обязательным использованием гидроизоляции Хардскрин Т-63 либо двухкомпонентной эластичной гидроизоляции Дуоскрин Т-62 и проклейки стыков и углов стен, а также прочих инженерных коммуникаций



Все указанные в данной презентации материалы ОСНОВИТ являются водостойкими, морозостойкими и атмосферостойкими и применяются внутри и снаружи зданий, а также в помещениях с постоянной влажностью – бассейны, террасы, ванные



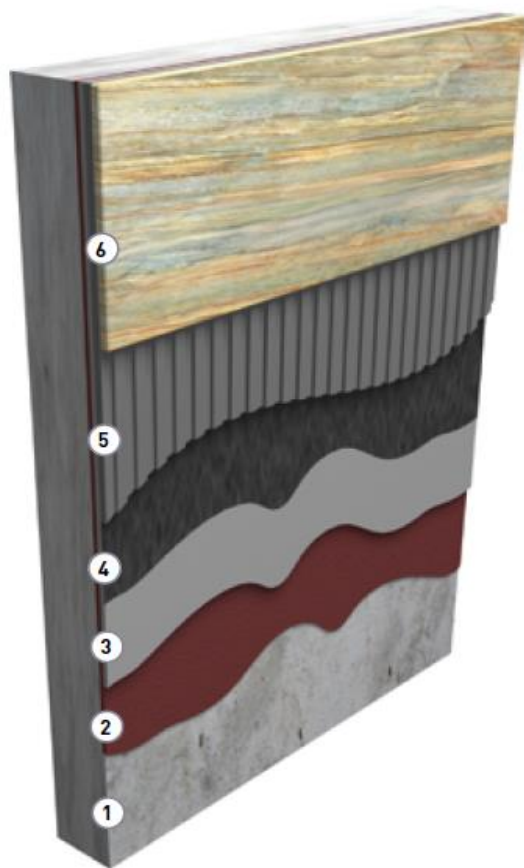
Выбор клея Основит для влажных помещений зависит от формата керамогранита





Укладка тонкого керамогранита во влажных помещениях

Вертикальная укладка/ Стена



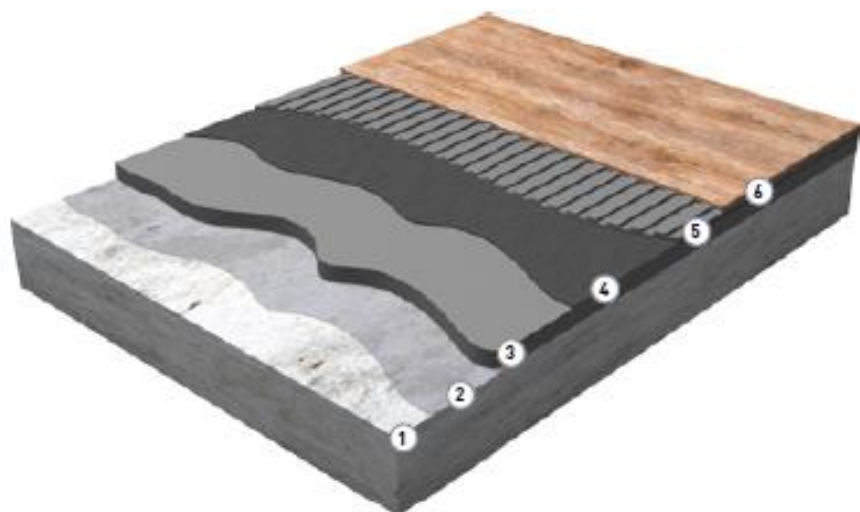
1. Бетонное Основание
2. Обрызг штукатурный Основит Провэлл Т-20
3. Штукатурка Основит Стартвэлл Т-22
4. Жесткая гидроизоляция Основит Хардскрин Т-63
5. Грунт Унконт Люкс LP-51 А
6. Плиточный клей Профи Основит Максипликс АС-16
7. Тонкий керамогранит Aluxe Lamina
8. Затирка эластичная Основит ХС 6 Е

Выбор клея Основит для влажных помещений зависит от формата керамогранита



Укладка тонкого керамогранита во влажных помещениях

Горизонтальная укладка/пол

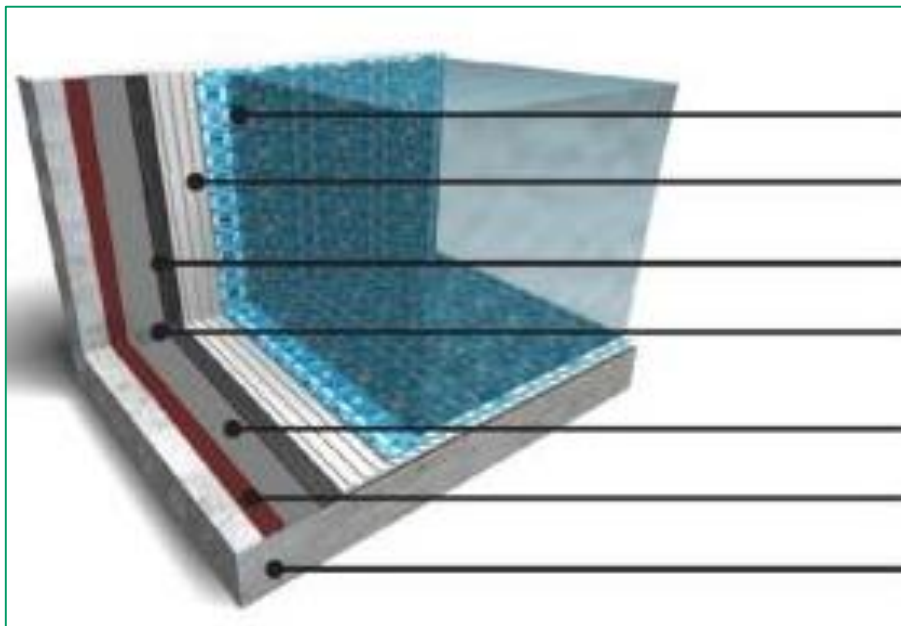


1. Бетонное Основание
2. Грунт Унконт Люкс LP 51 А
3. Ровнитель для пола универсальный Левелайн FC 47
4. Жесткая гидроизоляция Основит Хардскрин Т-63
5. Грунт Унконт Люкс LP-51 А
6. Плиточный клей Профи Основит Максипликс АС-16 Е
7. Тонкий керамогранит Aluxe Lamina
8. Затирка эластичная Основит ХС 6 Е

Выбор клея Основит для влажных помещений зависит от формата керамогранита



Укладка керамогранита в чаше бассейна/ основание бетон



Затирка эластичная Основит ХС 6 Е

Тонкий керамогранит Aluxe Lamina (стена/пол)

Плиточный клей Высокоэластичный Основит Максипликс АС-16 Е (стена/пол)

2 компонентная Эластичная Гидроизоляция Дуоскрин Т-62

Штукатурка Бигвэлл Т-22 (выкружка)

Стена- Штукатурный обрызг Провэлл Т-20

Стена-Штукатурка Бигвэлл Т-22

Пол -Ровнитель для пола универсальный Левелайн FC 47

Грунт Унконт Люкс LP-51 А

Бетонное основание

В чаше бассейнов применяется, только Высокоэластичный клей Основит АС 16 Е

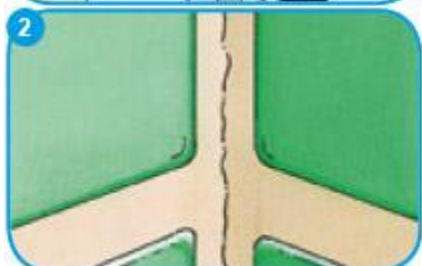


Влажные помещения-проблемы



Проникновение влаги под плитки.

Проникшая под плитку вода приводит к появлению плесени и микроорганизмов на стенах, отчего разрушаются покрытия стен и потолков, появляется неприятный запах и пятна, особенно в душевых комнатах и в соседних с ними помещениях.



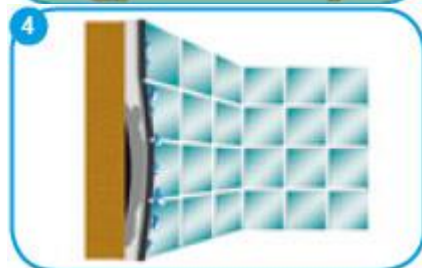
Трещины (щели) в пограничных зонах.

Довольно часто в углах между стеной и полом появляются трещины. Через них чаще всего влага проникает в соседние помещения.



Плохая изоляция.

При неправильно выполненной изоляции около водоотводных труб и систем вода со временем проникает в основание и в соседние помещения.



Отклеивание плиток.

В случае наружной облицовки проникшая под плитки вода замерзает на морозе и разрушает основание, что приводит к отслоению плиток.



Основные свойства клеев Основит для керамогранита Aluxe Lamina

Клей ОСНОВИТ	Наименование ОСНОВИТ	Основное свойство	Класс клея	Продукт
АС14	ГРАНИПЛИКС	Клей с повышенным открытым временем 30 мин, длительное время работы с материалом	C2TE	
АС15R	СКОРПЛИКС	Ускоренная облицовка, затирка и хождение через 3 часа	C2TF	
АС16	МАКСИПЛИКС ПРОФИ	Клей сильной фиксации для тяжелого и крупноформатного керамогранита	C2T	
АС16Е	МАКСИПЛИКС ВЫСОКОЭЛАСТИЧНЫЙ	Компенсирует механические и внешние воздействия. Прогиб основания от 2,5 до 5мм.	C2TS1	



Для ширины и глубины шва до 6мм



- Морозостойкая
- Трещиностойкая
- Эластичная
- Гладкий ровный шов
- Защита от выцветания
- Защита от плесени и грибка
- Применение снаружи и внутри
- Высокая стойкость к истиранию
- Водно и грязеотталкивающий эффект

Форма выпуска:

- Мешки по 20 кг
- Пластиковые банки по 2 кг

30 ЦВЕТОВ

